

# XXVI GRANDE PRÉMIO MEMORIAL, ADILIO GOMES MILHA URBANA

RUA DA ALAGOA, SEDE DO CLUBE

ALTURA  
10 DE JUNHO  
DE 2019

INICIO DAS  
PROVAS  
10:00H



**Castro Marim**  
Uma Terra com História



REGULAMENTO

1 – A Prova realiza-se no dia 10 de Junho de 2019, pelas 10H00 junto a Sede do Clube.

2 – A Prova é aberta a Atletas Federados e Não Federados de ambos os sexos, nas seguintes categorias: – Benjamins A Femininos e Masculinos; – Benjamins B Feminino e Masculino; Infantis Femininos e Masculinos, Iniciados Femininos e Masculinos, Juvenis Femininos e Masculinos, Juniores Femininos e Masculinos, Seniores Femininos e Masculinos, Veteranos I e II Femininos, Veteranos I, II, III, IV, V Masculinos.

3 – Cada Clube participará apenas com uma equipa por escalão com um número ilimitado de atletas, terão, no entanto, que ter a indicação dos atletas não federados, para a organização proceder á realização do seguro.

4 – As inscrições são gratuitas e deverão ser efetuadas na ficha de inscrição da AAALAlgarve, até ao dia 06 de Junho de 2019: Email: [aaalgarve@mail.telepac.pt](mailto:aaalgarve@mail.telepac.pt) ou [juizes.aaalg@mail.telepac.pt](mailto:juizes.aaalg@mail.telepac.pt); Clube Recreativo Alturense, Rua da Alagoa Nº1, 8950-414 Altura; Contactos telefónicos: Armando Caiadas.924056169,Serafim Ramos 962548434

5 – A organização da prova formará séries por escalões caso seja necessário. Os critérios a seguir para a formação das séries são os seguintes:

- . Posição nos Rankings – 1500mt/1000mt.
- . Outras situações a definir pela organização.

6 – A organização não se responsabiliza por quaisquer danos ou acidentes que os atletas eventualmente possam vir a sofrer no decorrer das provas.

7 – Serão desclassificados os atletas que:

- . Prejudiquem os outros concorrentes.
- . Cometam qualquer falta de carácter ético e desportivo.
- . Recebam qualquer apoio durante a sua prova ou que tenham dado indicações erradas para a sua inscrição.

8 – A Direção da prova será da inteira responsabilidade da Comissão de Juízes e Cronometrista da Associação de Atletismo do Algarve.

9 – Os dorsais serão os atribuídos pela **Associação de Atletismo do Algarve** para a presente época, tendo os delegados dos Clubes de levantar os dorsais dos Não Federados até ás 09H30 do dia 10 de Junho de 2019 no secretariado da Prova.

10 – Qualquer protesto deverá ser entregue ao Júri da prova até 15 minutos após divulgado o resultado da prova em questão, acompanhado de 75€ em dinheiro, o qual será devolvido caso o protesto seja considerado válido.

11 – Todos os casos omissos serão da responsabilidade do Júri da prova que terá soberania nas suas decisões.

12 – A organização não fornece alfinetes para os dorsais, devendo os atletas serem portadores dos mesmos.

13 – Todos os atletas deverão ser portadores do B. I. ou C. C. caso seja solicitado pela organização podendo o mesmo perder o prémio respetivo.

14 – A organização para promoção e divulgação do evento fica com os direitos de reprodução de imagem dos participantes e público em geral.

# Lista de Prémios

ESCALÃO	Prémios
<b>Todos os escalões</b>	Troféus para o 1º, 2º e 3º classificado de cada escalão
<b>Equipas</b>	Trofeus para as três primeiras equipas

- Taças ou troféus para as primeiras 3 Equipas da Geral, contando para a classificação coletiva todos os atletas chegados á meta, atribuindo-se 10 pontos ao primeiro, 9 ao segundo, 8 ao terceiro,.....,1 ao décimo e a todos os atletas que concluem a prova. Ganha a equipa que somar mais pontos, em caso de empate ganha a equipa que terminar a prova com mais atletas. A primeira equipa classificada na Geral receberá como prémio uma réplica do Troféu “Adílio Gomes”.

**HAVERÁ ALMOÇO PARA TODOS OS ATLETAS  
E DIRIGENTES  
MEDIANTE PAGAMENTO DE**

**5€ POR ATLETA  
AcompAnhAntes 10€ por pessoa**

**DEVERÃO TODOS OS INTERESSADOS CONTATAR COM O  
DIRETOR- ARMANDO CAIADAS-924056169**



# PROGRAMA-HORÁRIO DA PROVA

HORÁRIO	CATEGORIA	Género	Ano de Nascimento	Distância
10:00	Benjamins A	Feminino	2010/201/2012	¼ Milha
10:05	Benjamins A	Masculino	2010/2011/2012	¼ Milha
10:10	Benjamins B	Feminino	2008/2009	½ Milha
10:15	Benjamins B	Masculino	2008/2009	½ Milha
10:20	Infantis	Feminino	2006/2007	Milha
10:30	Infantis	Masculino	2006/2007	Milha
10:40	Iniciados	Feminino	2004/2005	Milha
10:50	Iniciados	Masculino	2004/2005	Milha
11:00	Juvenis	Masculino	2002/2003	Milha
11:10	Veteranos III	Masculino	A partir do dia do seu 45º Aniversário	Milha
“	Veteranos IV	Masculino	A partir do dia do seu 50º Aniversário	Milha
“	Veteranos V	Masculino	A partir do dia do seu 55º Aniversário	Milha
11:20	Juniores	Masculino	2000/2001	Milha
“	Veteranos I	Masculino	A partir do dia do seu 35º Aniversário	Milha
“	Veteranos II	Masculino	A partir do dia do seu 40º Aniversário	Milha
11:30	Seniores	Feminino	1999 e anteriores	Milha
“	Juniores	Feminino	2000/2001	Milha
“	Juvenis	Feminino	2002/2003	Milha
“	Veteranos I	Feminino	A partir do dia do seu 35º Aniversário	Milha
“	Veteranos II	Feminino	A partir do dia do seu 45º Aniversário	Milha
11:40	Seniores	Masculino	1999 e anteriores	Milha

Nota: O programa poderá sofrer alterações mediante o nº de series a efetuar.

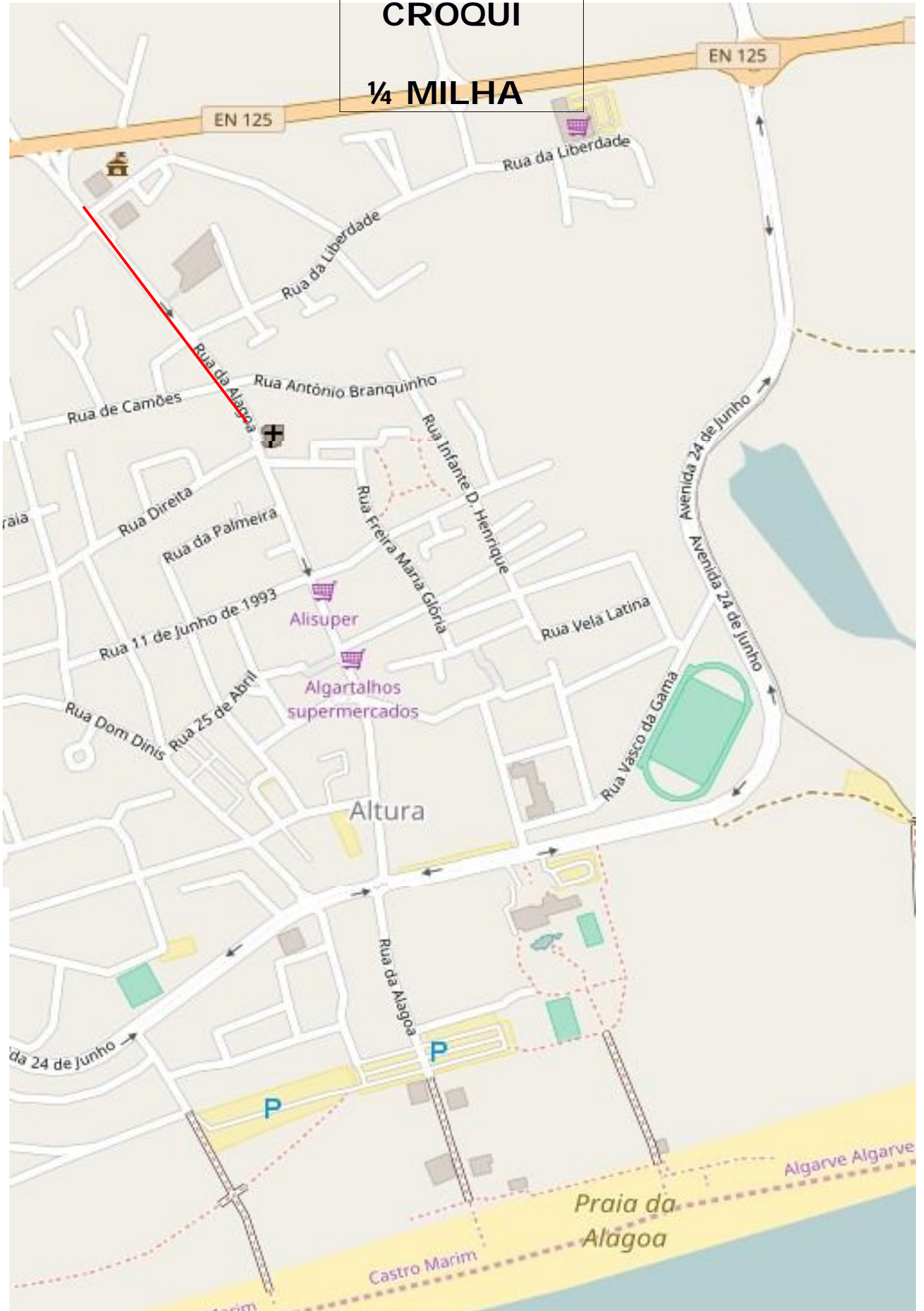
# LISTA DE RECORDS

ESCALAO	MARCA	ATLETA	CLUBE	ANO
INF-FEM	5,34	JOCELINE MONTEIRO	c.a.olhao	2003
INF-MASC	5,07	MARCO NOBRE	acva	2016
INIC-FEM	5,36	FATIMA RODRIGUES	cral	2006
INIC-MAS	4,47	RUBEN RIBEIROS	cral	2005
JUV-FEM	5,33	SUSANA COSTA	g.d.pic-nic	2001
JUV-MASC	4,27	VITOR REIS	j.d.font	2004
JUN-FEM	5,02	SANDRA DIAS	c.p.c.faro	1999
JUN-MASC	4,26	BRUNO DELGADO	j.d.font	2002
SEN-FEM	4,51	ADELIA ELIAS	g.d.past	2000
SEM-MASC	4,09	BARNABAS KIPKOECEM	Quenia	2003
VET-FEM	5,28	FIONA GONÇALVES	p.falesia	2008
VET-MASC	4,31	ANTONIO SILVA	c.d.areias	2015



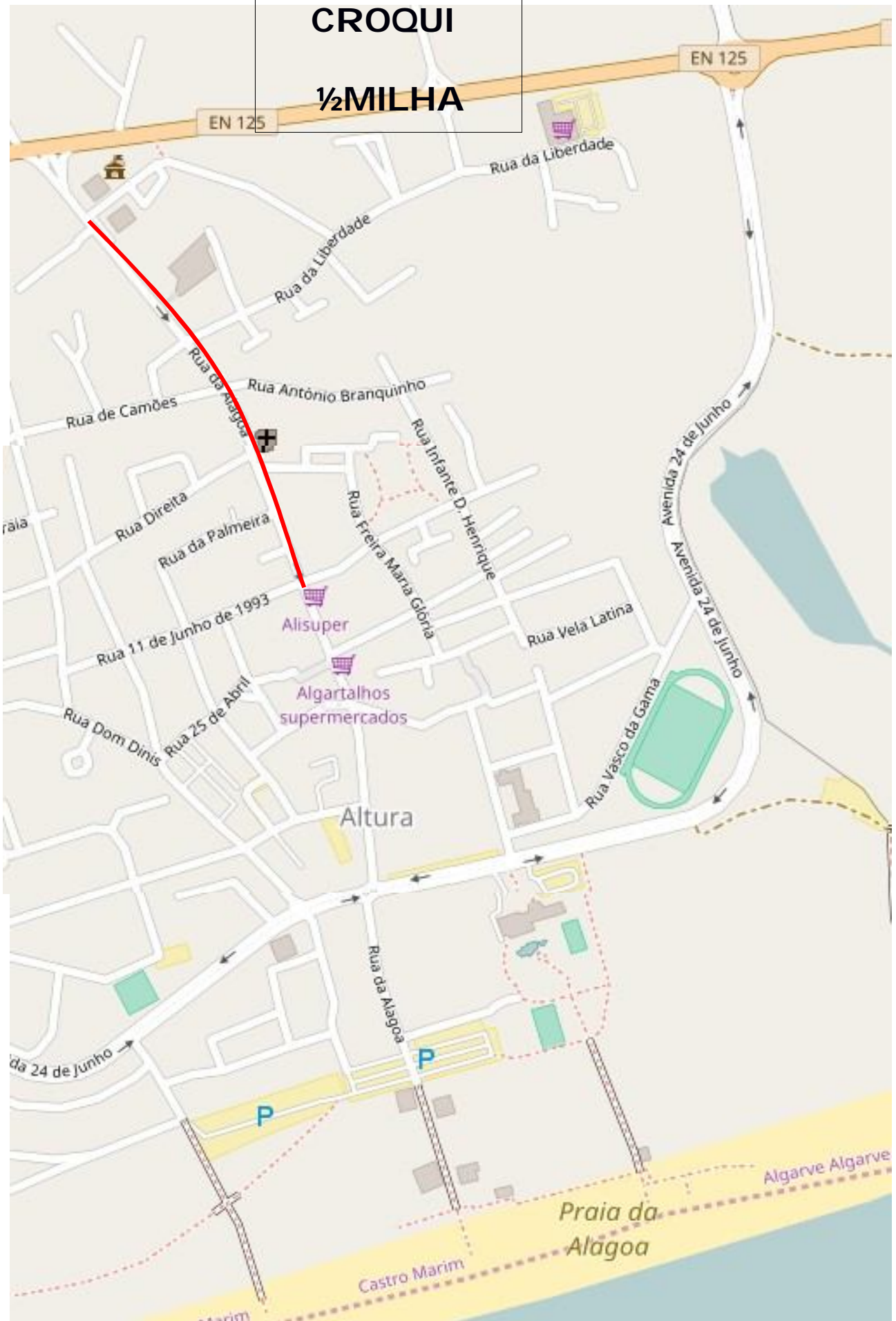
# CROQUI

¼ MILHA



CROQUI

1/2 MILHA



**CROQUI**  
**MILHA**

